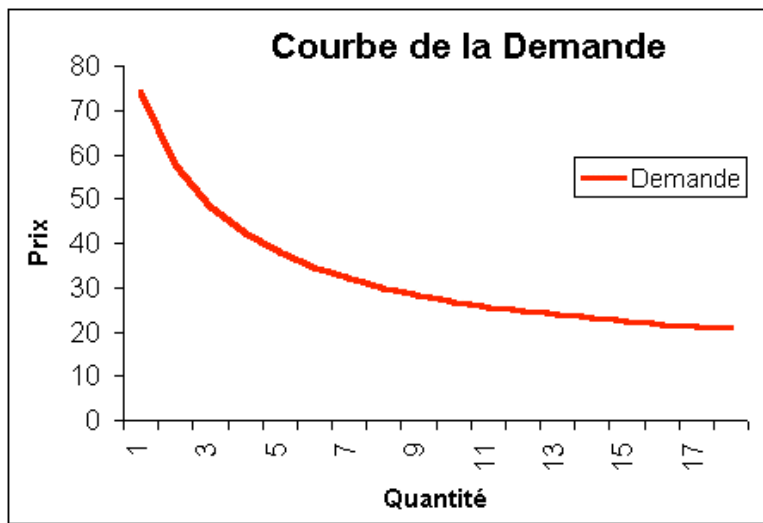


LE CONSOMMATEUR

- COMPORTEMENT ET HABITUDES -

PARTIE I - RAPPEL

Fonction de demande



Correspond à la quantité de biens & services que les ménages demandent. Elle correspond en une relation entre le prix que les ménages souhaitent dépenser et la quantité demandée.

Fonction décroissante du prix → loi décroissance de la demande.

Pourquoi la fonction de demande est-elle décroissante ?

Effet revenu

Prix qui augmente reviendrait à dire que le revenu du ménage diminue. Autrement dit, pour le même salaire, le ménage peut acquérir moins de biens.

Effet de substitution

Prix qui augmente poussera les ménages à acquérir des biens équivalents mais moins chers.

Facteurs hors prix

- revenu moyen
- taille du marché
- caractéristiques des biens substituables
- goûts & préférences
- force de la publicité...

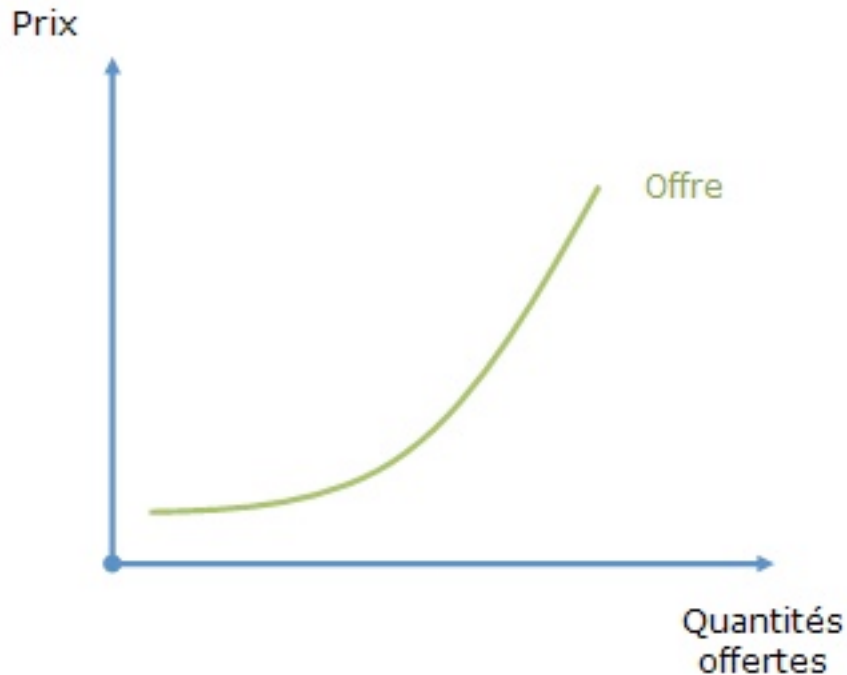
PREPA GESTION SORBONNE

- COURS PARTICULIERS PARIS -

Fonction d'offre

Correspond à la quantité de B&S que les entreprises mettent sur le marché. Elle correspond en une relation entre le prix et la quantité.

Elle correspond en une relation entre la quantité que les entreprises souhaitent offrir à un prix donné.



Facteurs hors prix

- progrès technique
- prix des facteurs de productions (fournisseurs, matières premières)
- biens substituables
- structure du marché
- réglementations...

À l'équilibre, rencontre entre O & D fixe les prix et quantité d'équilibre, p^* et q^* .